

リークテストを実施しよう！

- ・ **サンプルガスの適切な分析には流路の安定が必須です**

例えば窒素ガスが少量でも入り込むと分析値に大きな影響を与えます
確認のためにソフトウェアの”Leak Test”機能を運用しましょう

- ・ **リーク(Leak)：漏れ、漏出。仕様上の出口以外からガスが出入りすることを指します**

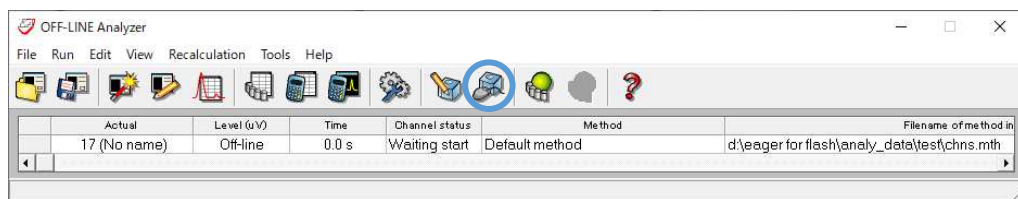
Leak Test では mL/min で示されるこの大きさを確認します

Leak Test では仕様上の出口を閉止し、出口以外から出入りするガス量を計測します

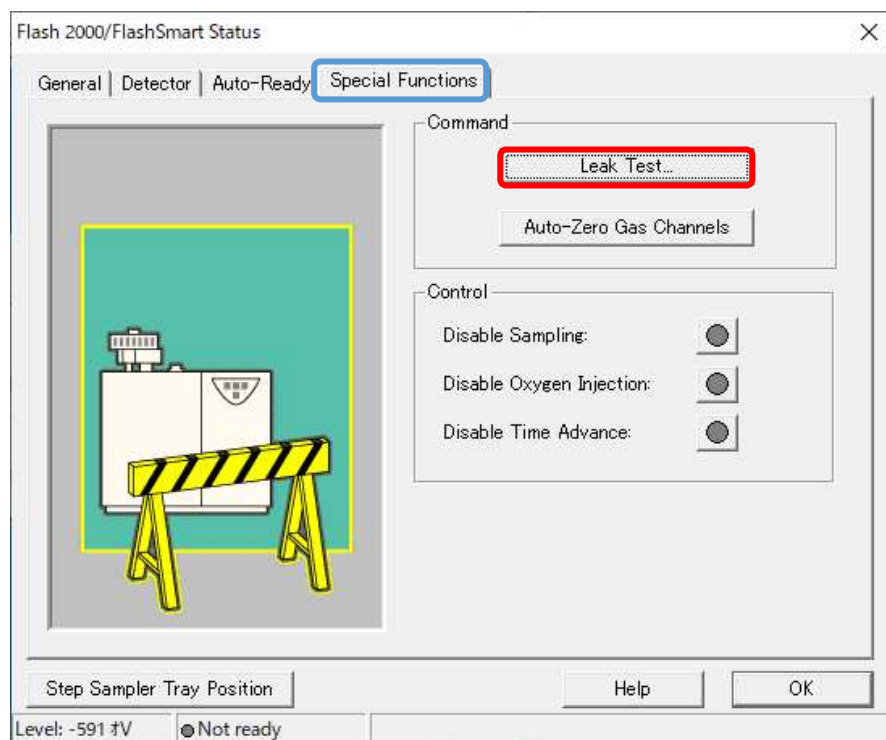
標準的なリークテストを実行しよう！

0、各部の昇温以外通常の分析時と同じ状態にしておく（特にガスの供給圧力・流量）

1、ソフトウェアの View Elemental Analyzer Status のアイコンをクリックする（青丸）

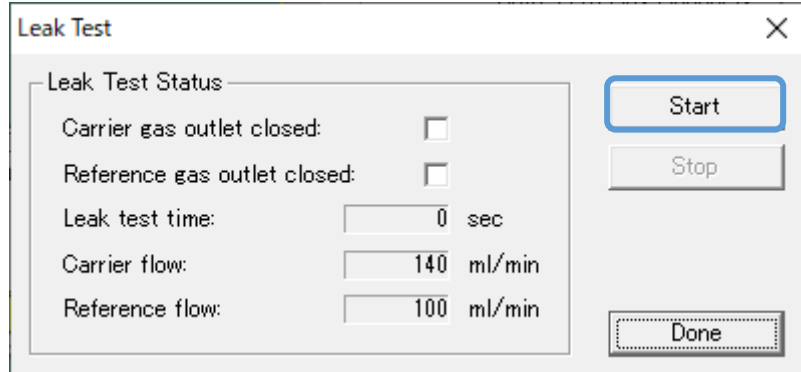


2、Special Functions（青枠）のタブを開き Leak Test のボタン（赤枠）をクリックする



リーク対応：基本→道具→AS→オープン
まで→オープン内部

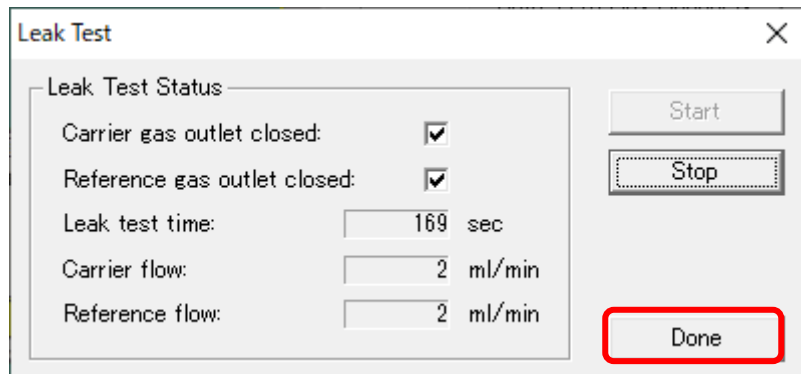
3、Start ボタン（青枠）をクリックすると Leak Test が開始します



The screenshot shows the 'Leak Test' dialog box. On the right side, the 'Start' button is highlighted with a blue border. The 'Done' button is outlined with a dashed border. The 'Leak Test Status' section contains the following information:

Carrier gas outlet closed:	<input type="checkbox"/>
Reference gas outlet closed:	<input type="checkbox"/>
Leak test time:	0 sec
Carrier flow:	140 ml/min
Reference flow:	100 ml/min

Leak test time がカウントアップされて Leak test が開始されたことを示します
Leak test は自動で終了せず合格ラインがそこに示されることもありません
たとえば下図は Leak test で問題ないことが確認された例です



The screenshot shows the 'Leak Test' dialog box after a successful test. The 'Done' button is highlighted with a red border. The 'Leak Test Status' section contains the following information:

Carrier gas outlet closed:	<input checked="" type="checkbox"/>
Reference gas outlet closed:	<input checked="" type="checkbox"/>
Leak test time:	169 sec
Carrier flow:	2 ml/min
Reference flow:	2 ml/min

合格基準としては Leak test time が 300sec 以下で下記の条件を満たす事です
Carrier flow 5ml/min 以下、かつ、Reference flow 5ml/min 以下

Leak test の終了は上図の Done をクリックします（赤枠）

4、Leak Test で問題なければ通常の手順で分析を行ってください

Carrier flow 5ml/min 以下、かつ、Reference flow 5ml/min 以下
上記の条件を満たさない場合、各流路のどこかで Leak が生じていると言えます

次回以降の簡易マニュアルでは Leak Test で合格しなかったケースでの、主なリーク原因ごとの特定方法と対処方法についての説明を行います